



OG IT CONSULTING



CAS CLIENT DU LEADER DU SECTEUR DES TÉLÉCOMMUNICATIONS AUX ETATS-UNIS

EVALUATION DE LA SÉCURITÉ PHYSIQUE ET CONTRÔLE
ENVIRONNEMENTAL DES CENTRES DE DONNÉES



*La protection de notre patrimoine digital
relève de notre devoir. De ce fait, la sécurité
au sein d'une entreprise ou institution n'est
pas négociable.*

Radiatou OURO-GBELE
President & Founder
Cybersecurity Project Manager

SOM MAIRE

W W W . O G - I T - C O N S U L T I N G . C O M

■ PAGE 04

Présentation de OG IT CONSULTING :

Nous accompagnons nos clients dans le conseil et la mise en oeuvre de solutions de sécurité [...]

■ PAGE 05

Enjeux :

Pour une entreprise de télécommunications spécialisée dans l'hébergement des centres de données, il est impératif d'offrir [...]

■ PAGE 05 & 06

Solutions apportées :

Grâce à cette évaluation, nous avons pu examiner de près les dispositifs de surveillance, [...]

■ PAGE 06

Résultats :

... les clients peuvent être assurés que leurs données sont entre de bonnes mains et bénéficient [...]





QUI SOMMES NOUS?

OG IT CONSULTING est une société spécialisée dans le conseil et l'intégration de solutions de cybersécurité.

Nous accompagnons nos clients dans le conseil et la mise en oeuvre de solutions de sécurité de bout en bout. Nos consultants disposent de plusieurs années d'expérience dans le domaine de la cybersécurité.

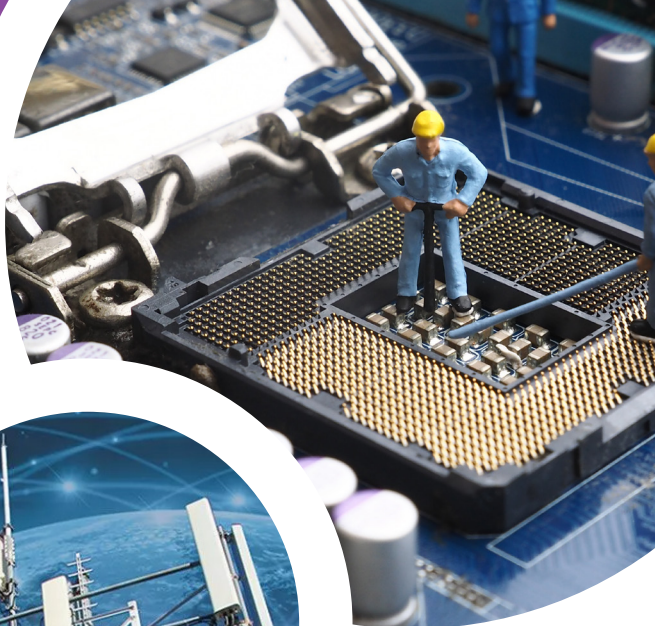
Notre vision est de prévenir la cybercriminalité et les cyberattaques en accompagnant et en sensibilisant sur les bonnes pratiques de sécurité à adopter.

NOS SERVICES :

- **STRATEGY & RISKS:**
 - Cyber Business Intelligence
 - GRC (Gouvernance, Risque, Conformité)
 - Elaboration d'une PSSI
 - Protection des données
 - Mise en place d'un SMSI
 - Audit des SI et de la sécurité informatique
 - etc...
- **SECOPS (Sécurité Opérationnelle)**
 - Security Assessment
 - Test & Simulation Exercises (intrusion, etc...)
 - Identity (IAM, PAM, PKI)
- **CYBERDEFENSE**
 - Resilience (BIA, PCA et PRA)
 - Vulnerability Assessment
 - Application Security
- **Cyber Assurance & Legal Advisory**
 - Cyber assurance
 - Cyber Legal Advisory
 - On-demand Cyber Forensics & Legal Support
- **ACADEMY**
 - Security Awareness & Training

CAS CLIENT DU LEADER DU SECTEUR DES TÉLÉCOMMUNICATIONS AUX ETATS-UNIS

*Evaluation de la Sécurité physique
et contrôle environnemental des
centres de données.*



Enjeux :

Les centres de données jouent un rôle central dans le paysage numérique actuel, où les données sont devenues une ressource précieuse. Ces ensembles de serveurs abritent et gèrent une quantité massive d'informations pour les entreprises, les gouvernements et les particuliers. Dans ce contexte, la sécurité physique et le contrôle environnemental des centres de données revêtent une importance capitale. Les enjeux associés à ces aspects sont multiples et impactent directement la confiance des clients, la réputation de l'entreprise et la continuité des activités.

Pour une entreprise de télécommunications spécialisée dans l'hébergement des centres de données, il est impératif d'offrir une assurance à leurs clients quant à la gestion sécurisée de leurs serveurs dans ces centres de données. Les données sensibles, telles que les informations personnelles et les données commerciales confidentielles, doivent être protégées de manière rigoureuse contre les menaces physiques telles que les intrusions, les vols ou les catastrophes naturelles. La mise en place de mesures de sécurité physiques adéquates, telles que des systèmes de surveillance, des contrôles d'accès stricts et des procédures d'urgence, permet d'assurer aux clients que leurs données sont entre de bonnes mains.

En plus, les entreprises d'hébergement de centres de données doivent se différencier de leurs concurrents en ayant un environnement de contrôle indépendamment attesté. Les clients sont de plus en plus exigeants en

matière de sécurité des données et cherchent à confier leurs serveurs à des entreprises qui ont démontré leur capacité à garantir la confidentialité, l'intégrité et la disponibilité des données. L'obtention d'une attestation SOC 2 témoigne de l'engagement de l'entreprise à respecter des normes rigoureuses et à maintenir un environnement de contrôle de haut niveau, ce qui constitue un avantage concurrentiel majeur.

Finalement, une évaluation approfondie de la sécurité physique et du contrôle environnemental des centres de données permet d'acquérir des connaissances précieuses sur l'infrastructure technique et sa durée de vie utile. En comprenant mieux l'état actuel de l'infrastructure et en identifiant les éventuelles faiblesses, l'entreprise peut prendre des décisions éclairées pour renforcer la sécurité et améliorer les performances. Ces informations sont essentielles pour la gestion de l'entreprise, car elles permettent d'allouer les ressources nécessaires à la maintenance, à la mise à niveau et à l'optimisation des infrastructures, garantissant ainsi leur pérennité et leur efficacité.

*Les informations
personnelles et les
données commerciales
confidentielles, doivent
être protégées ...*

Solutions apportées :

Nous avons eu l'opportunité de procéder à une évaluation approfondie (attestation SOC 2) de la sécurité physique et du contrôle environnemental des centres de données d'une entreprise leader dans le domaine des télécommunications, se spécialisant principalement dans l'hébergement des centres de données.

Cette opportunité nous a permis d'analyser en détail les mesures de sécurité mises en place pour protéger physiquement les centres de données ainsi que les contrôles environnementaux visant à garantir des conditions optimales de fonctionnement.

Grâce à cette évaluation, nous avons pu examiner de près les dispositifs de surveillance, les systèmes de contrôle d'accès, les mesures de lutte contre les incendies, les protocoles de sauvegarde d'énergie et de climatisation, ainsi que les normes en matière de conformité aux réglementations et aux meilleures pratiques du secteur. Notre objectif était d'identifier les points forts de l'entreprise en matière de sécurité physique et de contrôle environnemental, ainsi que d'identifier les domaines où des améliorations pourraient être apportées.

En réalisant cette évaluation, nous avons pu fournir à notre client des recommandations spécifiques pour renforcer la sécurité physique et améliorer les contrôles environnementaux de leurs centres de données. En travaillant en étroite collaboration avec leur équipe, nous avons pu partager notre expertise et notre expérience dans le domaine, contribuant ainsi à renforcer leur infrastructure et à garantir la protection optimale des données de leurs clients.

Cette évaluation approfondie témoigne de notre engagement envers la sécurité des données et la fiabilité des infrastructures de nos clients. En nous appuyant sur notre expérience et notre connaissance des meilleures pratiques du secteur, nous continuons à travailler activement pour offrir des services d'audit et d'évaluation de conformité, répondant aux plus hauts standards de sécurité et de contrôle.

Résultats:

À l'issue de notre évaluation approfondie de la sécurité physique et du contrôle environnemental des centres de données, nous avons élaboré un rapport SOC 2 détaillé. Ce rapport atteste de la conformité de l'entreprise aux normes rigoureuses en matière de sécurité, de disponibilité, d'intégrité, de confidentialité et de protection des données. Il fournit une vue d'ensemble complète de l'environnement de contrôle, des politiques

et des procédures mis en place pour garantir la sécurité et la confidentialité des données hébergées.

Ce rapport SOC 2 constitue une référence précieuse pour l'entreprise et ses clients actuels et futurs. Pour l'entreprise, il renforce la confiance dans son environnement de contrôle en fournissant une évaluation indépendante et objective de ses pratiques de sécurité et de contrôle environnemental. Cela lui permet d'avoir une meilleure connaissance de sa propre infrastructure technique, de ses forces et de ses opportunités d'amélioration, ce qui contribue à une gestion plus éclairée et à une prise de décision stratégique.

Pour les clients actuels et futurs de l'entreprise, le rapport SOC 2 constitue un avantage majeur. Il offre une assurance supplémentaire quant à la sécurité et à la confidentialité de leurs données, en démontrant que l'entreprise se conforme aux normes les plus strictes du secteur. En choisissant un prestataire de services d'hébergement avec un rapport SOC 2, les clients peuvent être assurés que leurs données sont entre de bonnes mains et bénéficient d'un environnement de contrôle solide.

Le rapport SOC 2 renforce également la réputation de l'entreprise dans le secteur de l'hébergement. En démontrant son engagement envers la sécurité, l'intégrité et la confidentialité des données, l'entreprise se positionne comme un fournisseur de confiance et se différencie de ses concurrents. Cela lui permet d'attirer de nouveaux clients qui recherchent des solutions d'hébergement fiables et sécurisées, renforçant ainsi sa base de clients et contribuant à sa croissance à long terme.

En conclusion, le rapport SOC 2 issu de notre évaluation approfondie de la sécurité physique et du contrôle environnemental des centres de données apporte une valeur significative à l'entreprise d'hébergement et à ses clients actuels et futurs. Il renforce la confiance, améliore la gestion interne, garantit la conformité aux normes de sécurité et différencie l'entreprise sur le marché. Grâce à cette évaluation indépendante, l'entreprise peut continuer à offrir des services d'hébergement de données de qualité supérieure, répondant aux exigences les plus élevées en matière de sécurité et de contrôle environnemental.



OG IT CONSULTING

+33 6 69 50 78 02
contact@og-it-consulting.com
www.og-it-consulting.com
Paris, France

